

憧れを、かたちに。



料金後納

ゆうメール

差出人(差出發送代行) 0-4

佐川急便(株) 鹿児島営業所  
返送先: 〒890-0073

鹿児島県鹿児島市宇宿2-10-1

この荷物はご依頼人様からお預かりした荷物を当社が差出人となって発送代行しています。

# ふれあい 通信 冬号

MITSUI HOME  
Communication Magazine

季刊発行 | 鹿児島・宮崎合本号 2024.12発行  
三井ホーム鹿児島株式会社編集



三井ホーム MITSUI HOME OWNER'S CLUB Information  
オーナーズ倶楽部情報



## 三井ホームの 規格住宅

### MITSUI HOME SELECT エレガントスタイル New Release

三井ホームの規格住宅に新たなバリエーション  
エレガントスタイル誕生。

三井ホームの規格住宅「三井ホームセレクト」に2024年10月から新しく「エレガントスタイル」が誕生。「洋風」で上品でモダンなエレガントスタイルの外観デザインをぜひご検討されてみてはいかがでしょうか。規格住宅でも三井ホームの洋風なデザインを叶えられる三井ホームセレクトの家づくり相談を承っております。



エレガントスタイルA  
シンプルで上品な大人  
エレガントを演出します



エレガントスタイルB  
高級感のあるモダン  
エレガントを演出します



エレガントスタイルC  
調和を感じさせる  
エレガントデザインを演出します



営業部  
井之上 翔悟  
お客様との出会い  
を大切に、御家族が  
安らげるマイホーム  
の実現へ尽力させて  
いただきます。

新春キャンペーンのご案内

## 2025年新春初商い「マイホームの夢福袋」の お申し込みがスタートします。

【数量限定:5袋限り】三井ホームの未来発電「太陽光発電システム」と「山形屋商品券10万円分」の特典付き!  
まずは、事前説明会でマイホームの夢への一歩を考えてみませんか。

2025年 新春初商い

マイホームの  
**夢福袋** 2,296万円 (税込)

数量限定 5袋限り

特典1 三井ホームの未来発電  
太陽光発電システム  
搭載

特典2 山形屋商品券  
10万円分  
プレゼント

税抜き価格2,088万円

2つの  
特典  
付き

【延床面積 84.61㎡(25.59坪)プラン例】



### 事前説明会

2025年「マイホームの夢福袋」に関する詳細は、お申し込み期間中、三井ホーム鹿児島各モデルハウスにて随時受け付けております。またリモートにて事前相談も承っております。お気軽にお申し付けください。  
※事前説明会を受けられない方はお申し込みできません。

### お申込期間

2024年  
12月6日(金)~12月22日(日)



今年も「マイホームの夢福袋」が始まります! たくさんのお申し込みお待ちしております。  
営業部  
東 洋一

【お問い合わせ先】営業部 担当/東(水曜定休日)  
☎0120-70-2321

三井ホームが誇る高品質をそのままに、圧倒的なコストパフォーマンスを実現  
MITSUI HOME SELECT 誕生。

1階床面積/39.74㎡(約12.02坪) ■ 2階床面積/40.29㎡(約12.18坪) ■ 延床面積/80.03㎡(約24.20坪)

【お問い合わせ・ご見学予約】 TEL099-204-7631 三井ホームMBC鹿児島モデル 【営】10:00~17:00 【休】火・水曜

## リアルサイズ紫原モデル誕生。ご見学随時受付中。

ご見学の予約はコチラ▼

※図面に記載の家具、車はイメージです。

【お問い合わせ・ご見学予約】 TEL099-204-7631 三井ホームMBC鹿児島モデル 【営】10:00~17:00 【休】火・水曜

鹿児島市 桜ヶ丘2丁目 建築条件付土地

販売価格 **1,600万円**

■土地面積 127.97㎡(38.71坪)  
■桜丘西小学校・桜丘中学校区

建築条件付宅地概要 ■所在地/鹿児島市桜ヶ丘2丁目14-14(住居表示) ■交通/JR「宇宿駅」までバスで11分、徒歩40分、鹿児島交通「桜ヶ丘2丁目」バス停徒歩3分 ■販売区画数/1区画 ■販売価格/1,600万円(A区画) ■土地面積/127.97㎡(A区画) ■地目/宅地 ■用途地域/第一種低層住居専用地域 ■都市計画法/市街化区域 ■建ぺい率/50% ■容積率/80% ■現況/建物あり(更地にて引渡し) ■私道負担/なし ■土地の権利形態/所有権 ■道路/西側公道幅員6m(アスファルト舗装) ■学校/桜丘西小(約400m)、桜丘中(約550m) ■設備概要/電気(九州電力)、都市ガス、上水道・公営(給水負担金別途)、下水:公営(下水道受益者負担金別途)、汚水・雑排水:側溝 ■取引形態/売主 ■広告表示の有効期限/2024年12月30日

鹿児島市 大明丘3丁目 建築条件付土地

販売価格 **1,380万円**

■土地面積 227.66㎡(68.86坪)  
■大明丘小学校・吉野中学校区

建築条件付宅地概要 ■所在地/鹿児島市大明丘3丁目1813番25 ■交通/南国交通「大明丘中央」バス停徒歩3分 ■販売区画数/1区画 ■販売価格/1,380万円 ■土地面積/227.66㎡ ■地目/宅地 ■用途地域/第一種低層住居専用地域 ■建ぺい率/60% ■容積率/200% ■現況/建物あり(更地にて引渡し) ■私道負担/なし ■土地の権利形態/所有権 ■道路/西側公道幅員8m、北側公道幅員5.3m(アスファルト舗装) ■学校/大明丘小(約750m)、吉野中(約1900m) ■設備概要/電気(九州電力)、都市ガス、上水道・公営(給水負担金別途)、下水:公営(下水道受益者負担金別途)、汚水・雑排水:側溝 ■取引形態/専任媒介 ■広告表示の有効期限/2024年12月30日

### 三井ホームご紹介制度

お知り合いやご親戚に  
このような方がいらしたら  
ご紹介いただけませんか?

- 住宅展示場に行こうとお考えの方
- 2世帯住宅をご検討の方
- 結婚を機に新居をご計画の方
- 建て替えをご検討の方
- 住宅の新築をお考えの方
- リフォームをお考えの方

◎その他にも、住まいに関するご相談をお持ちの方がいらっしゃいましたらご紹介ください。

お知り合いの方がご成約に至った時の特典として

※リフォーム工事のご紹介は除きます。なお、リフォーム工事をご計画の方をご紹介いただき、ご成約に至った場合は、ご成約金額に応じた特典をご用意しております。詳しくは担当者までお問い合わせください。

◇ご紹介者様には  
「商品券」(8万円分)

◇お知り合いの方(ご成約者様)には  
「暮らしを彩るギフト」(完成祝い) Thanks Gift(完成祝い)

新築・建て替えをご計画の方をご紹介くださった方に  
**図書カード3,000円分プレゼント!**

※面談が成立した場合に限らせていただきます。※リフォーム工事のご紹介は除きます。

**お申し込み場所**

- 山形屋2号館1階中央玄関横イベント広場
- 山形屋サテライトショップ(谷山・始良)
- 山形屋ギフトショップ(加世田・枕崎・出水・大口・鹿児島・大島・都城)
- 三井ホーム鹿児島各モデルハウス

**お問い合わせ先**

山形屋 企画部 担当/今村  
直通電話(099)227-6327  
(受付時間:午前10時~午後7時)

**当選のお知らせ**

お申し込みが限定数を超えた場合は、お申し込みいただいたお客様の中から、厳正な抽選のうえ当選者を決定し、当選された方へお電話にてご連絡させていただきます。  
なお、抽選は1月2日(木)午後2時から行います。抽選の模様は「山形屋インスタライブ」にて配信いたします。

■事前に三井ホーム鹿児島株式会社から、「2025年マイホームの夢福袋」に関するご説明をお聞き頂き、ご納得いただいた上でお申し込みください。※他のキャンペーン及び法人提携割引との併用はできません。ご契約はお客様と三井ホーム鹿児島株式会社の直接契約となります。

■上記価格は、記載プラン平屋建て延床面積84.61㎡(25.59坪)の事例です。プランは3LDK、プレミアムモノコック構法(2×6)となります。※記載の外観パースの外構はイメージです。また、本企画の金額は建物本体・住宅設備機器・未来発電仕様、取付費を含みます。※外構工事、附帯工事費、照明・カーテン工事、設計諸費用は別途費用となります。

■お申し込みは1袋1世帯、1件のお申し込みとさせていただきます。鹿児島県内(離島を除く)に建築用地をご準備いただける方に限らせていただきます。2025年1月末までに請負契約、2025年12月末までのお引き渡し可能な方。

ABOUT MITSUIHOME REFORM

## 三井ホームでリフォーム。それがいちばん安心です。

定期的なメンテナンスやリフォーム全般を正しく安全に行うためには、住まいの構造や設備など、建物を隅々まで熟知している必要があります。その点、新築の家づくりをお手伝いさせていただいた三井ホームなら安心です。家づくりに携わった経験豊富なスタッフや、リフォームプランナーがご対応。「定期点検メンテナンス」「外装/内装/設備リフォーム」「構造リフォーム」を組み合わせて、お客様の大切な住まいが常に価値ある資産であり続けるようにサポートします

### リフォーム実例のご紹介



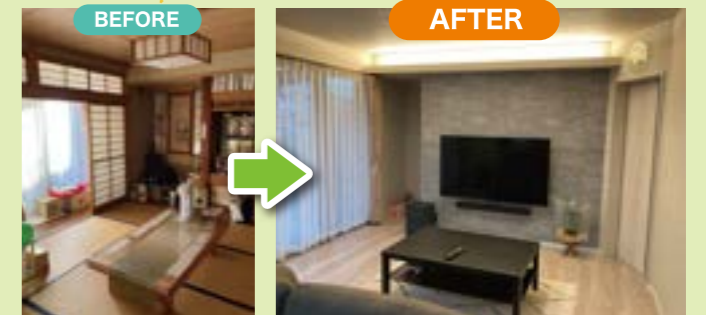
### 和室のリビング化

10月にお引渡ししました一般木造在来住宅のリフォーム実例のご紹介になります。お客様はMBCの展示場にお越しいただき、三井ホームがリフォームを行っているのをお知りになられ、計画スタート。

計画内容  
1階の  
改装

- ①和室のリビング化
- ②明るいキッチン・ダイニング
- ③ご主人様の趣味部屋
- ④収納量の増大
- ⑤サッシの内窓設置
- ⑥水回り交換(キッチン・システムバス・洗面台)
- ⑦床下の断熱材設置

新築の計画と同じように建築士と一緒に計画を行いました。今回のお客様のお宅は、たくさんお子様の思い出の品や写真があり、ご子息家族がお孫さんを連れて集まれる、そして来客をおもてなしされるのがお好きな印象を感じておりました。



元々、とても立派な在来和室を日当たりのよいリビングに。ただ広げても使い勝手が悪いので、TVの裏には使い勝手の良い納戸を設置。TVを壁掛けとし、みんなが嫌がるコンセントや配線も納戸側にまとめることでスッキリしました。お掃除ロボットもここから出動します。

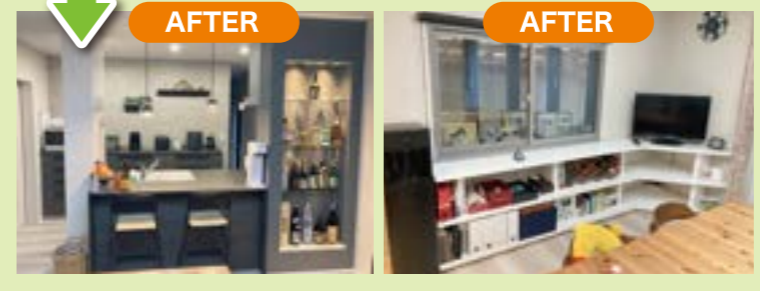
### 明るいキッチン・ダイニング

BEFORE

以前のキッチンは北側を向いた【独立タイプ】で少し暗く感じておりました。また、ダイニングは小上がりの和室コーナーで仕切れて個室になるような空間でしたが、キッチン【対面式フラットタイプ】にし南向きに。そして、コンロ前の壁には、ご主人様がお子様やお客様と楽しめるお酒の飾り棚を設置しました。明るくなったダイニングスペースには飾り棚や本棚としても使える造作家具を設置。サイズは大きいですが、色をホワイトですっきりした空間に。出窓であったところにも内窓を設置し寒さ対策も行いました。キッチンの奥にはパントリー(食品庫)や冷凍庫を置ける空間を作り、対面式でキッチン周りに荷物が出でこなくなりになりました。

AFTER

AFTER



お引き渡し後、お客様に感想を尋ねたところ、ご子息家族から『モデルハウスみたい』『お店みたい』と言われ、とてもご好評のようでした。私もリフォーム事業グループは、三井ホームのリフォームはもちろんですが、三井ホーム以外の建物(一般在来木造・分譲マンション)のリフォームもお手伝いしております。新築と同じようにお客様と何度も打合せし、お考え以上のご提案を心掛けております。ご自宅はもちろん、ご実家やご親戚のお宅でリフォームの話がありましたら、ぜひリフォーム事業グループにご一報、宜しくお願いたします。

### 水回り交換

BEFORE

AFTER



以前の洗面室は収納が足りずに洗面室内にタンスを置くことでカバーしておりましたが、今回は玄関を調整し洗面台を廊下の一部に設置し、洗面室内の収納を増やす事に致しました。廊下も明るく感じ気持ちのいい空間も作ることができました。



ご家族の「これから」にあった心地よい暮らしをリフォームで実現しましょう。

お問合せは  
0120-70-2321



ご新居を手掛けた三井ホームだからご提案できる最適なリフォーム。お客様にあった「ベスト」なご提案をいたします。リフォーム事業グループ 齊藤 貴文

## 鹿児島市上福元町 ドクターズレントハウスプロジェクト

【敷地面積】約1412.51㎡(約427.28坪)・事業用定期借家

WITH DOCTORS  
三井ホームの医院建築  
本道医院建築実績 No.1

※2014年度～2021年度累計住宅産業研究所調べ  
※住宅用でない本道医院建築の新築着工棟数実績  
※一部データ欠損エリアがあります。詳しくはお問い合わせください。

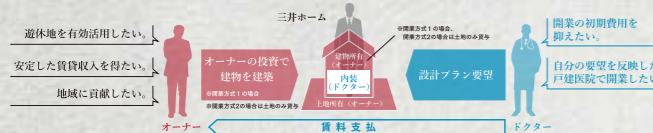
現在、区画整理が進行中の鹿児島都市計画事業谷山第三地区土地区画整理事業地内です。

鹿児島中央駅からJRで約10分の距離にある谷山地域は、交通の利便性の高さから人気の高い住宅地です。この地域には多くの商業施設や公園があり、郊外型の快適な暮らしが魅力です。谷山駅周辺は大規模な区画整地など近年開発が進み、ますます便利なエリアとなっています。



※パースはイメージです。※完成予想パースは、あくまで一例です。具体的な建物の内容等についてはお客様と協議して決めていただくことになります。

「ドクターズレントハウス」の仕組み マッチング・プランニング・設計・建築までトータルサポート



全国のドクターに選ばれ続けて6,000件以上の実績※1  
ドクターズレントハウス※2とは、土地オーナー様に土地と建物を提供していただき開業を希望される先生にご利用いただく「賃貸医院」です。建物の設計には先生のご要望を反映することができるため、ビル診並みの初期投資で理想の戸建医院を実現します。

※1 三井ホームグループによる医院・福祉・施設建築の実績(2024年4月時点)  
※2 ドクターズレントハウスは、三井ホームの登録商標です。

## 鹿児島市宮之浦町 福祉施設・医院プロジェクト

【敷地面積】約637.00㎡(約192.69坪)・事業用定期借家



※パースはイメージです。※完成予想パースは、あくまで一例です。具体的な建物の内容等についてはお客様と協議して決めていただくことになります。

「事業用定期借家」の仕組み マッチング・プランニング・設計・建築までトータルサポート



土地・建物を土地オーナー様から提供していただく事業用定期借家方式で、初期投資を抑えた開業を可能にします。しかも建物はご要望を設計プランに反映させられるため、理想の建物を実現することができます。

初期投資を抑えた開業が可能な事業用定期借家方式のプロジェクト。福祉施設等にオススメ物件です。



遊休地の活用や相続対策も、三井ホームへご相談下さい。

0120-70-2321

(水・日・祝定休)  
コンサルティング営業部【担当】 園田

三井ホーム 医院建築

検索



または、右記二次元コードから



コンサルティング営業部  
園田 裕貴

開業用地・事業用地などの土地情報を募集しております。クリニックや福祉施設、保育園・幼稚園の他、ロードサイド店舗、倉庫・工場建築等、様々な実績やご提案が可能です。まずは、お気軽にご相談ください。