

8/21(土)

完全  
予約制



① Web実例見学会 19:00~ **ご参加は超簡単!**

■敷地面積:165.29㎡(50.00坪) ■建物面積:186.30㎡(56.35坪)

■2階建て ●2階LDK ●ビルトインガレージ ●全館空調

8/21(土)・22(日)

完全  
予約制



② 実例見学会(鹿児島市内中心部) 10:00~16:00

■敷地面積:150.32㎡(45.47坪) ■延床面積:135.21㎡(40.90坪)

■2階建て ●ロフト ●全館空調 ●未来発電



料金後納

ゆうメール

タックシール  
(70×43)



全館空調スマートブリーズ /

夏の体感フェア

# 実例見学会

※会場の詳細は裏面をご覧ください。

2021. **8/21(土)・22(日)**

夏の体感フェア8月21日(土)~31日(火)期間中、  
①~④のいずれか2つにご参加いただいたお客様  
にもれなくスターバックスカード(3,000円相当)を  
プレゼント!! ※お住まいの具体的な計画がある方に限ります。



ご参加予約はお電話・Webで

 **0120-70-2321**



三井ホーム鹿児島

検索

[www.mitsuihome-kagoshima.com/](http://www.mitsuihome-kagoshima.com/)

当社では、お客様および社員の新型コロナウイルス感染症予防の対策を  
実施しております。手指の消毒、マスクの着用にご協力ください。

8/21(土)~31(火)

LANGLEY



③ 鹿児島モデルハウス「LANGLEY」

3mの天井高と外とつながる開放的な間取り

「KTS住宅フェア」内

8/21(土)~31(火)

chouchou



④ 鹿児島中央モデルハウス「chouchou」

暮らしの中の「あったらいいな」を叶える、優雅で心地よい住まい

「南日本ハウジングプラザ エコスクエアII」内

憧れを、かたちに。



三井ホーム



三井不動産グループ  
MITSUI FUDOSAN GROUP



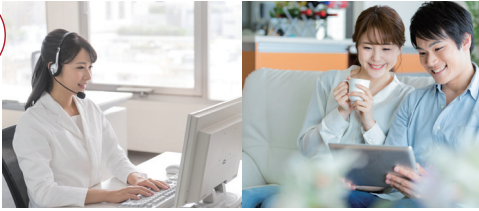
## ① Web実例見学会

8/21(土) 19:00~

ご参加は超簡単!

- ①お申し込み
- ②メールにてミーティングID取得
- ③当日Zoomアプリからご参加  
(事前のアプリインストールをお願いします。)

完全  
予約制



## ② 実例見学会(鹿児島市内中心部) 8/21(土)・8/22(日)

完全  
予約制

会場詳細につきましては、ご予約確定後、もしくはご見学検討の方に営業担当より個別にご紹介させていただきます。

## ③ 鹿児島モデルハウス「LANGLEY」

8/21(土)~31(火)



「KTS住宅フェア」内  
鹿児島県鹿児島市与次郎 2-4-43  
TEL.099-252-7631

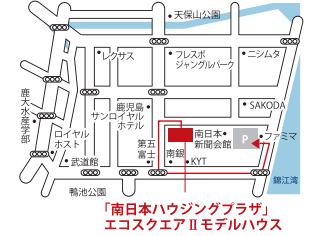


## ④ 鹿児島中央モデルハウス「chouchou」

8/21(土)~31(火)



「南日本ハウジングプラザ」  
エコスクエアIIモデルハウス  
鹿児島県鹿児島市与次郎 1-9-38  
TEL.099-812-6931



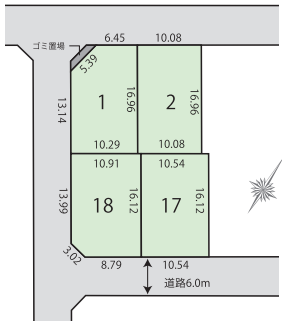
**ご参加予約は表面記載のお電話・Webで**

## 三井ホームご推奨宅地のご案内

長年培ったプロの確かな目で選んだ宅地を是非ご検討ください。



販売  
価格 **1,287万円~**  
土地面積 / 170.98㎡ (51.72坪)

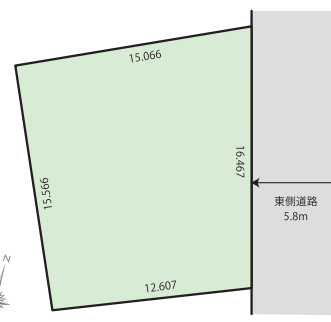


シャイニービル魚見町宅地物件概要 ■所在地/鹿児島市魚見町103番1の一部 ■交通/JR指宿枕崎線宇宿駅より徒歩18分、鹿児島交通「魚見ヶ原」バス停から徒歩2分 ■総区画数/73区画 ■販売区画数/4区画 ■販売価格/1,287万円(1区画)~1,478万円(1区画) ■土地面積/167.12㎡(1区画)~173.90㎡(1区画) ■最多販売価格帯/1,300万円台(2区画) ■地目/宅地 ■用途地域/第一種低層住居専用地域 ■都市計画法/市街化区域 ■建ぺい率/50% ■容積率/80% ■工事の完了予定年月/2021年7月 ■開発面積/21778.74㎡ ■私道負担/なし ■土地の権利形態/所有権 ■道路/幅員6m、(アスファルト舗装) ■その他法令上の制限/まちなみガイドライン:あり、地区計画:あり ■学校/東谷山小学校(約400m)、東谷山中学校(約500m) ■設備概要/設備:電気(九州電力)都市ガス(日本ガス株式会社)上水道(公営)下水道(公営)雨水(U字溝) ■その他/水道分担金77000円(税込、13mm口径)、手付金等の保全機関/西日本住宅産業信用保証(株) ■取引形態/売主 ■広告作成日/2021年8月12日 ■広告表示の有効期限/2021年9月30日



価格改定

販売  
価格 **3,900万円**  
土地面積 / 219.27㎡ (66.32坪) ※公図



池之上町2番宅地物件概要 ■所在地/鹿児島市池之上町20 ■交通/JR「鹿児島」駅より徒歩約13分 ■販売区画数/1区画 ■地目/宅地 ■用途地域/第2種中高層住居専用地域 ■都市計画/市街化区域 ■建ぺい率/60% ■容積率/200% ■私道負担/なし ■土地の権利形態/所有権 ■道路/東側公道幅員5.8m、アスファルト舗装 ■その他法令上の制限/建築基準法第22条指定地域、日影規制、隣地斜線 ■学校/清水小学校(約550m)、清水中学校(約700m) ■設備概要/電気:九州電力、ガス:都市ガス(日本ガス)、上水道:公営(給水負担金別途)、下水道:公営(下水道受益者負担金別途)、汚水・雑排水:側溝 ■取引形態/媒介 ■広告作成日/2021年8月12日 ■広告表示の有効期限/2021年9月30日