

憧れを、かたちに。



三井ホーム



土地資産を次世代に受け継ぐ

土地活用

賃貸住宅個別相談会

予約制

期間：2023.6/12(月)～7/31(月)

【会場】 鹿児島／三井ホーム鹿児島本社 宮崎／宮崎事務所

個別相談会のお申し込みは  0120-70-2321

営業時間 9:00～18:00(定休日/水・日・祝)



オーナー様、ご親族様で以下のようなお悩みをお持ちの方はお気軽にご相談ください。

先祖から受け継いだ土地を、
相続で手放したくない…

実家の両親も高齢だし
お手入れも大変、
どうしたらいいかわからない…

このままでは子ども達が
相続税を負担しなければならなくなる！

独立した子供達も近くにすんでほしい…最近は、防犯面も心配…

耕作をやめてしまった
農地があるけど…

親から相続した土地を
どうしようか迷っている…

周りも古い家も多くなり
空き家も多くなってきた…



愛着ある土地を、愛される場所にしたい。

相続対策は、三井ホームへ。

三井ホーム
賃貸住宅
ホームページ
はこちら



ひとつとして同じケースがない相続の問題やお悩みを解決するため、経験豊富なスタッフが最適な対策をご提案いたします。

土地活用
賃貸住宅

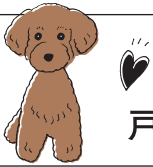
入居者に選ばれる賃貸住宅で安定経営！
土地の状況やご家族構成にあわせ、
最適なプランをご提案。



戸建て賃貸
相続時の分割や
将来、戸別に売却も可能。
被相続人が複数の場合に
オススメ。

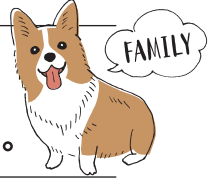


庭先賃貸
固定資産税・都市計画税が
減額に！敷地分割で土地
の流動性がアップ。
防犯対策にも。



愛犬家にも選ばれる賃貸住宅!!

戸建てタイプやメゾネットタイプなら「ワンちゃん専用賃貸」にピッタリ。



一括借上げ学生専用マンションオーナー様

鹿児島大学周辺・宮崎大学木花キャンパス周辺のみ

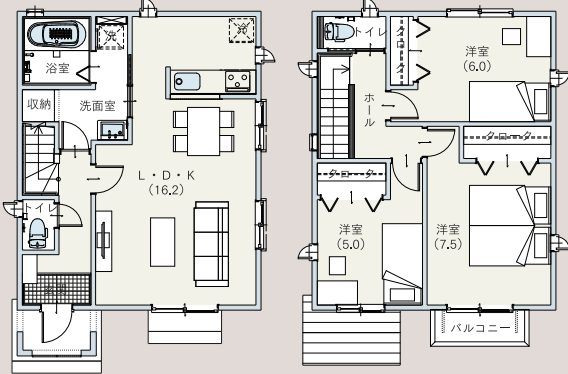
【戸建てタイプ・メゾネットタイプ プラン例】

戸建て 3LDK 延床面積 86.12㎡
K-6580Sプラン

持ち家感覚で生活できる戸建てタイプ
家賃 10 万円の場合 家賃 15 万円の場合

想定年間収入
120 万円 **180 万円**

※想定年間収入は、規模・エリアにより異なります。

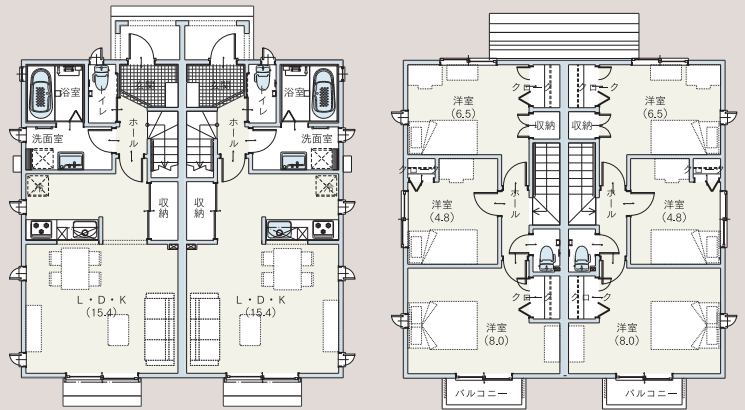


メゾネット 3LDK(2戸) 延床面積 167.64㎡
PMP-5010Nプラン

2階にLDKのヤングファミリー向けタイプ
家賃 9 万円の場合 家賃 15 万円の場合

想定年間収入 **216 万円** 想定年間収入 **360 万円**

※想定年間収入は、規模・エリアにより異なります。



上記以外にも木造マンション・自宅併用賃貸住宅・コインパーキングなど最適な土地活用をご提案いたします。

木造マンション

三井ホームの木造
マンション
「モクシオン」



自宅併用賃貸住宅

ご自宅に賃貸住宅を
併設すれば、暮らし
に大きなゆとりが生
まれます。



**コイン
パーキング**

コインパー
キング経営は、
投資費用を抑
えた土地活用
事業



個別相談会のお申し込みは
営業時間 9:00~18:00(定休日/水・日・祝)

0120-70-2321



憧れを、かたちに。



宅地建物取引業免許番号 鹿児島(3)第5794号 建設業許可番号 鹿児島県知事許可(特-1)第16635号 (公社)鹿児島県宅地建物取引業協会会員

三井ホーム鹿児島株式会社 コンサルティング事業部 担当/永田・園田

〒892-0846 鹿児島市加治屋町12-7 TEL.099-223-6131

三井ホーム鹿児島

検索

www.mitsuihome-kagoshima.com/