



憧れを、かたちに。



三井ホーム

ゆうメール



# ふれあい 通信 春号

MITSUI HOME  
Communication Magazine

季刊発行 | 鹿児島・宮崎合本号 2021.5発行  
三井ホーム鹿児島株式会社編集

木造大型施設のご紹介

## 施設建築事例

大規模木造施設

有限会社

# 道免家具店様 第2工場が 東開町に完成しました。

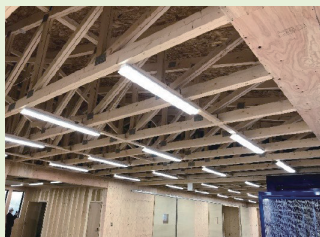
三井ホームでは住宅にとどまらず、様々な施設系建物に取り組んでいます。



鹿児島市東開町の木材団地内に、三井ホームの木造大型施設が完成しました。全国にむけて家具製造・販売をされる道免家具店様の第2工場です。1階作業スペースと2階倉庫スペースの合計999㎡(302坪)の木造建物になります。トラス工法によりスパン18mの大空間を実現しています。

道免社長は2年前の三井ホーム主催の木造大型倉庫見学会に参加され、「日頃から木を扱う仕事なので、木にこだわりたい」との想いと三井ホームの2×4工法の技術が合致して計画が進みました。また、耐震性・断熱性等に加えて、資金計画での初期コスト・ランニングコストの低さと木造ならではの減価償却期間の短さもメリットに感じていただきました。木のぬくもり・可変性も活かして従業員の皆様の労働環境改善も期待されています。

三井ホームでは住宅にとどまらず、様々な施設系建物に取り組んでいます。今回ご紹介の道免家具店様工場も了解を得て、見学可能となっています。ご興味られる皆様、ご計画のられる皆様は、コンサルティング事業部(児島・九日)にお問合せください。



▲大空間を実現する木造トラス工法



▲財津さんのレポートで、PR動画も作成しました。ご覧になられたいかたは、お声掛けください。



◀三井ホーム鹿児島は、かごしまSDGs推進パートナーに登録されています。道免家具店様工場には、鹿児島県産材も使用しています。



▲工事中の構造見学会



## 完全予約制 個別見学のごあんない

- ご予約方法: ☎0120-70-2321(水・日 定休日)
- Eメール: [n-kojima@mitsuishome-kagoshima.com](mailto:n-kojima@mitsuishome-kagoshima.com)
- 担当: コンサルティング事業部 (児島・九日)



コンサルティング事業部  
九日 亮(左)児島伸幸(右)

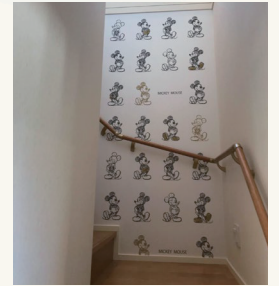
New Building  
**新築実例**  
 千葉県  
 二階建てプラン

半屋外空間「ラナイ」が紡ぐ  
 ゆるやかなつながりのある住まい。



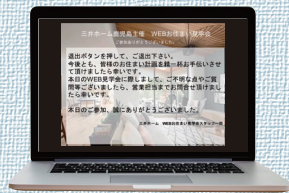
千葉県木更津市に、シャープなデザインと半屋外空間「ラナイ」が印象的な2階建てのお住まいが完成致しました。「え？今回は千葉県？」と思われる方が多いかと思えます。三井ホームは、北は北海道から南は鹿児島県まで事業を展開しており、千葉県で施工する事は問題ございません。

お施主様である鹿児島市在住であったM様とは、昨年6月に初めてモデルハウスで面談させて頂き、お住まいづくりがスタート致しました。翌年の3月には千葉県に転居をしなければならぬ為、通常よりも少しスピードを早めてお打合せを進めていきました。短期間での打合せではありましたが、毎日のように連絡を取らせて頂き、M様が「もっと時間があれば…」とご不安にならないように意識して進めて参りました。そうして完成したお住まいが、高い3m天井のリビング、季節を感じながらお楽しみ頂ける半屋外空間「ラナイ」、大好きなミッキーのクロスをあしらった書斎や洋室と随所に拘りが詰まった素敵なお住まいです。また、「全館空調システム」、「太陽光発電システム・未来発電」も採用頂いております。私も千葉県のお住まいを担当させて頂いたのは初めてで、大変貴重な経験をさせて頂きました。また、コロナ禍で何かと動きづらい事もございましたが、おかげさまで無事にお引渡しさせて頂きました。今後も、数多くのお客様にお喜び頂けるお住まいをご提供していけるように精進して参ります。今後とも三井ホームを宜しく願い致します。



鹿児島中央営業所 福山 徹

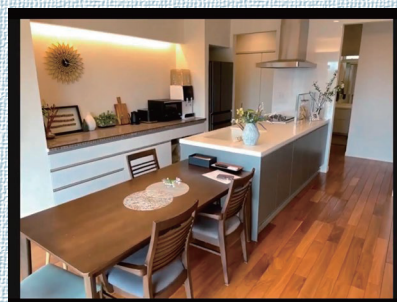
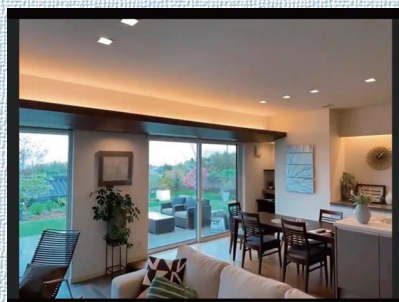
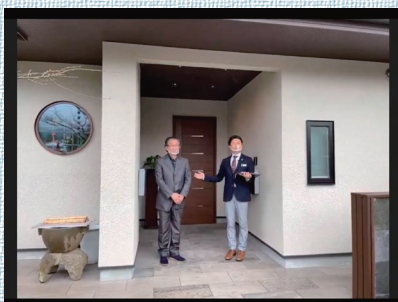
イベント開催のご報告



3/20 SAT 三井ホーム鹿児島主催  
**WEBお住まい見学会**を開催いたしました。

去る3月20日(土)「三井ホーム鹿児島主催 WEBお住まい見学会」を開催致しました。いつもは実際にご見学頂けるお住まいをご用意し、お客様にお住まいをご見学頂いておりますが、コロナ禍でいつもの見学会の開催が難しく、今回は新しい形で開催させて頂きました。初の試みという事もあり、まずは何を準備したら良いのか？手探り状態からのスタートでした。何度もリハーサルを重ね、営業部一丸となって準備を進めて参りました。当日は、お施主様並びに設計士の先生にもご参加いただき、大きなトラブルも無く終える事ができました。ご見学頂いたお客様からも、概ね満足のアンケート結果を頂戴する事ができました。私も初開催イベントのナビゲーターを担当させて頂き、緊張はあったものの、新しい事に挑戦させて頂ける良い機会を頂けたと考えております。昔取った杵柄ではないですが、前職の旅行会社勤務時代の添乗員の経験が活かされた気がしております！

昨今「新しい生活様式」という言葉を耳にする事が多くなりました。営業活動においても、「新しい営業スタイルの確立」が必要になってきていると考えております。今後も、多くのお客様に三井ホームの良さを感じて頂けるように新しいチャレンジをしていきたいと思っております。今後とも宜しく願い致します。



鹿児島中央営業所  
 福山 徹



土地の売却をお考えの方へご案内

# 土地を探しています!!

街なかモデルハウス用地や  
宅地分譲用地を探しております。



下記のエリア内で、資産整理や相続等で不動産売却をお考えの方は是非ご相談下さい。

鹿児島市内

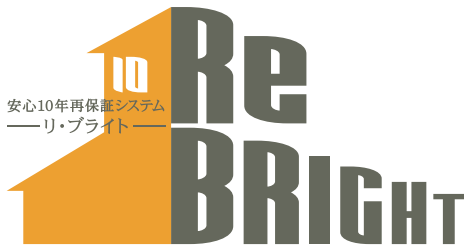
荒田、上荒田、下荒田、鴨池、真砂、郡元  
西田、薬師、城西、永吉

## 「20年保証システム」でお住まいをお建ていただいたオーナー様へ



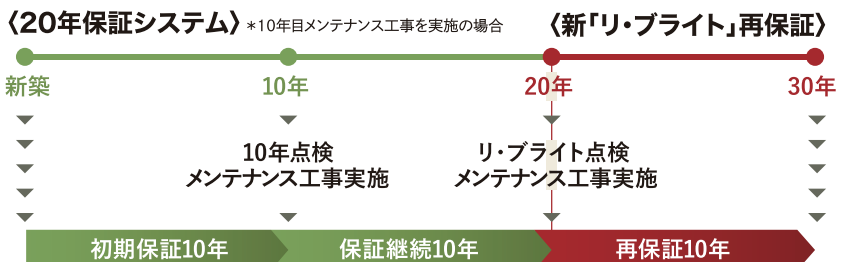
## 新「リ・ブライツ」で、 安心10年再保証が可能に。

新「リ・ブライツ」は、「20年保証システム」でお建ていただいたお住まいを対象に  
当社指定の点検・診断に基づいて有料メンテナンス工事を実施していただいた場合、  
20年保証満了日よりさらに10年間の再保証を付与するシステムです。  
適切なメンテナンスを重ねることで、  
末永く快適に住み続けることができる三井ホームの住まい。  
新「リ・ブライツ」は、その優れた耐久性の確かな証です。



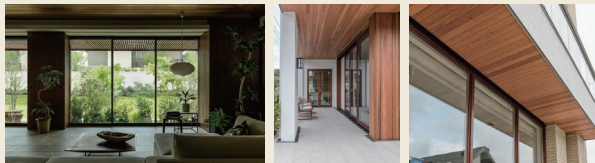
※1992年9月に制定した「20年保証システム」の建物(当社施工)で、当社指定の点検・診断により基本性能が確認でき、かつ建物の性能を維持するために必要なメンテナンス工事を実施していただいた場合、当該建物の構造躯体・防水について10年間の再保証を付与します(木製サッシと一部地域の防蟻は5年間)。

### ■新「リ・ブライツ」実施イメージ



※10年目の保証継続をしていない場合、または「20年保証」がすでに満了している場合は、住宅保証機構の「まもりすまいリフォーム保険(住宅瑕疵担保責任保険)」の加入を追加条件として、10年再保証の適合可能

### 安心10年再保証システム 新「リ・ブライツ」の保証事項と保証期間



三井ホームの住まいは高耐久。  
新「リ・ブライツ」で末長い安心をお届けします。

20年目のリ・ブライツ点検と、それに基づくメンテナンス工事を実施して  
いただいた場合、基礎、構造躯体、防水、防蟻について、右記の保証を付与します。

※詳しくは、三井ホームのスタッフへおたずねください。

	保証部位	保証内容	期間
基礎	有筋基礎、構造上基礎と一体となったRC構造物、擁壁、地下室	・構造強度に影響をおよぼす著しい変形、損傷 ・建物の長短長さの5/1000以上の不同沈下	10年
構造躯体	床、内外耐力壁、小屋組の強度	・構造強度に影響をおよぼす著しい変形、損傷	10年
防水	屋根・外壁・バルコニーならびに外部部品の取合部の防水	・雨水の浸入による室内仕上面の被害および構造躯体もしくは部材の著しい損傷	10年
	木製サッシの防水	・雨水の浸入による室内仕上面の被害および構造躯体の著しい損傷	5年毎* (最大10年目迄)
防蟻	ヤマトシロアリまたはイエシロアリによる被害(既存建物本体およびリフォーム工事を含むすべての防蟻処理を実施することを条件とする)	・建物本体の構造躯体および木部の蝕害	5年毎*
			10年 (東日本の一般地域)

\*10年保証の条件として保証開始日から5年目に木製サッシ、防蟻の再施工が必要となります。