

憧れを、かたちに。

 **三井ホーム**

MITSUI HOME

料金後納

ゆうメール

ふれあい 通信 夏号

MITSUI HOME
Communication Magazine

季刊発行 | 鹿児島・宮崎合本号 2020.8発行
三井ホーム鹿児島株式会社編集



三井ホームからのお知らせ

憧れを、かたちに。



三井ホーム

新ロゴデザインのテーマは「継承」と「進化」。
これまでのデザインを継承しつつ、より現代的かつ
気品のあるデザインへと刷新しました。
カラーを現行より濃い赤にすることで
新たな挑戦への強い意志を表現しています。

三井ホーム、新ブランド始動。 新ブランドスローガン「憧れを、かたちに。」

当社は1974年の創立以来、ツーバイフォー工法のリーディングカンパニーとして、三井不動産グループが掲げる「経年優化」の思想のもと、お客様それぞれの暮らしを形にするオーダーメイドの住宅を中心に、これまで24万棟をこえる住まいづくりに携わってまいりました。近年では、人口減少や少子高齢化による社会構造の変化、働き方改革等を背景としたテレワークの増加、環境配慮に寄与する木造建築需要の高まりなど、住まいへのニーズや価値観も大きく変化しています。このような時代背景を見据え、当社は三井不動産グループとの連携を図り、これまで以上にお客さまひとりひとりの心の中の「憧れ」に向き合い、住まうほどに美しく、街全体の豊かさにもつながっていく住まいの提供に努めるとともに、施設系建築や海外事業などへの積極的な展開をはかり、グローバルブランドとしての価値向上を目指してまいります。

新ブランドスローガン

憧れを、かたちに。



 **YouTube** 新CM「憧れを、かたちに。」俯瞰編 公開中!

三井ホームの新しいブランドは、お客様の「憧れを、かたちに。」した住まいや暮らし方を日々提供することで、社会につぎの憧れとなる街づくりを存在意義としていることから、世界中の様々な「憧れを、かたちに。」を表現しています。また、ナレーションは、特にこのコロナ禍で、住まいの考え方やあり方に変化が起こるであろうこれからの見据え、様々な「憧れを、かたちに。」していく三井ホームの思いを表現します。



◀こちらから視聴できます。

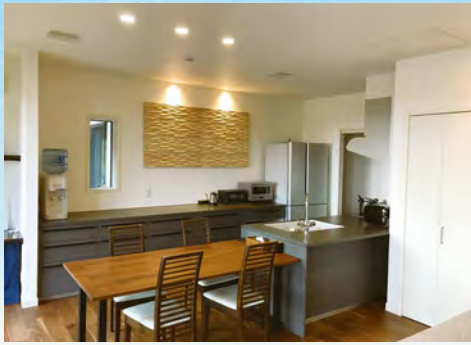
New Building

新築実例

— 鹿児島市吉野町 —
平屋建てプラン



健康空調システム「スマートブリーズ」を採用した 24時間快適な平屋のおうちが完成しました。



鹿児島市吉野町に、錦江湾を一望できる、深い軒と木調の軒天が印象的な平屋建てのお住まいが完成致しました。

高級感溢れるタイルと木質感溢れる無垢材のフローリングが印象的なリビング、収納たっぷりな奥様こだわりのキッチン、お子様の将来を考えて設計された子供部屋、四季折々の風情を楽しんでいただけるエクステリアなど、随所に沢山の“こだわり”が詰まったお住まいです。また、弊社自慢の「健康空調システム」も採用いただいております。夏本番を迎え、お施主様からは「本当に健康空調システムを採用して良かった!」とお声をいただいております。今後も、数多くのお客様に満足していただけるお住まいをご提案できるように頑張っていきたいと思っております。今後とも宜しくお願い致します。



営業部
齊藤 貴文

施設建築実例

大規模木造施設

2×4工法による施設系建築の魅力。

1974年(昭和49年)に枠組壁工法(ツーバイフォー工法)の技術基準が告示されて以来耐震性・耐火性・耐久性・省エネルギー性の基本性能が評価され、近年まで建築件数が唯一成長し続けている工法となっています。

【特別養護老人ホーム】



例1 国内最大級の2×4建築は、
5階建9cm超の特別養護老人ホーム

建物構造: 枠組壁工法・耐火 / 延床面積: 9,773.24m²

【工場・倉庫施設】



例2 大空間が実現できた工場建築
約21m×43.5mの大空間

建物構造: 枠組壁工法・屋根トラス / 延床面積: 914.22m²

【事務所・店舗】



例3 木造3階建てのオフィスビル
商業地域、準防火地域への建築

建物構造: 枠組壁工法・準耐火 / 延床面積: 1,372.66m²

完全
予約制

資産・土地有効活用相談会のごあんない

2020年9月1日(火)～9月19日(土)
上記日程で完全予約制の個別相談会を実施します。

- ご予約方法: ☎0120-70-2321(水・日 定休日)
✉n-kojima@mitsuhome-kagoshima.com
- 担当: コンサルティング事業部 (児島・丸日)



コンサルティング事業部
丸日 亮(左)児島伸幸(右)



リフォーム事例

塗装リフォーム

—— 始良市/築10年 ——

今回のリフォーム事例は、築10年目の塗装のご紹介をさせていただきます。屋根や外壁の褪色や劣化など、10年目からのメンテナンスにより建物のさらなる耐久性維持をおすすめ致します。

※必須工事は有料になります。
※引渡しから9年1ヶ月で点検のながきが届きます。

三井ホームの家は定期的に適切なメンテナンス工事を実施すれば20年、30年、40年、50年と住み継ぐことが出来ます。



Before



After

リフォーム事例

内外装リフォーム

—— 小倉裏3階建住居 ——

—— 鹿児島市/築35年 ——



ライフスタイルの変化に合わせた三井ホームならではの快適で美しいリフォーム提案をいたします。

白いラップサイディングとドーマー窓の小屋裏3階建て三井ホームならではの外観です。永い年月の中でライフスタイルの変化に伴い、リビングとの続きとなっていた和室を、リビングと同空間となるようにしたことで22畳の広いリビング空間となりました。また、今回の改装工事では、水廻り、内装、外装とほぼ全面改装となりましたが、三井ホームの高品質・高断熱の構造仕様で裏付けられた性能をベースに新しい設備や内装のリフォームにて建物本来の良さが蘇り、快適な住空間となっております。



リフォーム営業室
札元 光浩

オーナー様限定・特別ローンのご案内

◎詳細については、三井ホームのスタッフへお気軽にお問い合わせください。

三井ホームの「建物定期点検」を受けられるみなさまへ

三井ホームのメンテナンス特別クレジット

「バリューアツプ! SUPER 7」

特別金利 (実質年率)
(WEB 申込)

0.88%

Point1 特別金利(WEB申込)0.88%(書面申込0.9%)・最高**300**万円まで
Point2 “あんしん”と“ゆとり”の分割払いプラン
最長7年・最高300万円の団体信用生命保険付き^{※1,※2}
Point3 メンテナンス+リフォーム費用が低金利でご利用可能^{※1,※2}

●お支払いプラン例(現金価格100万円を7年・84回払いの場合)

分割 支払期間	7年	(初回)13,002円 (通常)12,279円×82回 (最終)12,278円	支払総額:1,032,158円 分割払手数料:32,158円 実質年率:0.88%(WEB申込)
------------	-----------	---	--

【お申込のご案内】
●お申込書は必ず自分でご記入ください。
●お申込書を担当者にお渡しいただく際、その場で、お申込書の控えをお受け取りください。
●ご審査の結果、ご利用いただけない場合がありますので予めご了承願います。

三井ホームのリフォーム特別クレジット

「バリューアツプ! SUPER 15」

特別金利 (実質年率)
(WEB 申込)

1.23%

Point1 特別金利(WEB申込)1.23%(書面申込1.25%)・最高**2000**万円まで
Point2 “あんしん”と“ゆとり”の分割払いプラン
最長15年・最高2000万円の団体信用生命保険付き^{※1,※2}

Point3 期間7年以内なら(WEB申込)1.08%(書面申込1.1%)とさらに低金利

●分割払いプラン例●

◆A様 (現金価格500万円を15年・180回払いの場合) (初回)35,487円 (通常)30,433円×178回 (最終)30,383円 支払総額:5,482,944円 分割払手数料:482,944円 実質年率:1.23%(WEB申込)	◆B様 (現金価格300万円を7年・84回払いの場合) (初回)39,760円 (通常)37,097円×82回 (最終)37,086円 支払総額:3,118,800円 分割払手数料:118,800円 実質年率:1.08%(WEB申込)
---	--

【お申込のご案内】
●お申込書は必ず自分でご記入ください。
●お申込書を担当者にお渡しいただく際、その場で、お申込書の控えをお受け取りください。
●クレジット会社の審査の結果、ご利用いただけない場合がありますので予めご了承願います。