

ふれあい 通信 冬号

MITSUI HOME
Communication Magazine



reservation-only.

完全
予約制

三井のすまいモール

三井のすまいモールは、
三井不動産グループの力をひとつにして、
お客様のすまいとくらしに
心からの満足を提供いたします

すまいとくらしのベストパートナー
三井不動産グループ

暮らし 継がれる家

三井ホーム
三井デザインテック

INTERIOR FAIR 2017 in Winter

インテリアフェア 2017冬 同時開催 すまいとくらしのフェア in 福岡

【日時】2017年 **12/2±3日**
両日共に10:00～17:00
※12月3日受付締切時間16:00まで

【会場】JR九州ホール JR博多シティ9階
(福岡市博多区博多駅中央街1-1)

【お問合せ】三井ホーム株式会社九州支店
「インテリアフェア事務局」

TEL092-472-5573 (水・日曜日定休)

※当催事では駐車場のご用意はございません。公共交通機関をご利用ください。



写真は、三井ホーム「KKK熊本モデルハウス」



同時
開催

すまいとくらしのフェア in 福岡 (セミナー他) ※ご予約制

【会場】JR九州ホール JR博多シティ10階会議室 I.J 【日時】12月2日(土)・3日(日)

多くの家具メーカーの出展があります。ぜひご覧ください。

12月2日 土曜日

12月3日 日曜日



プロが教える家具選びの秘訣セミナー

三井デザインテック株式会社

インテリアのプロが家具選びの秘訣をお教えます。また、家具のトレンドやブランド情報もご紹介。家具の奥深さを体感できるセミナーです。

先着
40名様

12月2日/3日
11:00～12:00



豊かなライフプランを過ごすための、マイホーム購入や
マンション投資のあれこれ ファイナンシャルプランナー 白浜 仁子

充実した人生設計を作る中で「不動産」はとても大きな意味を持ちます。今回は「住宅購入」と「不動産活用」の2つをテーマに、そのメリットや留意点をマネープランの観点から解説します。

先着
40名様

12月2日/3日
13:00～14:00



定年後いくら必要なの?
今から備えるライフプラン講座

三井住友海上あいおい生命 中村 和貴
老後のために今からできることを再確認しましょう。

先着
40名様

12月2日のみ 15:00～16:00



いけばなワークショップ

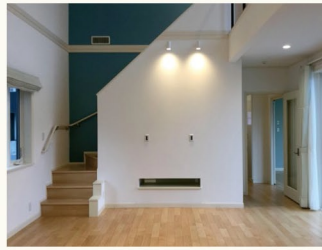
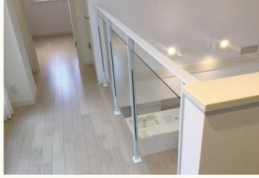
西日本華道連盟本部理事/草月流福岡県支部支部長
草月流 片山 紅早

華道を身近に感じる、初心者向けのワークショップ。

先着
30名様

12月3日のみ 15:00～16:30

New Building
新築実例
— 鹿児島市 —
2階建プラン



営業部
井之上 翔悟

鹿児島市光山にアーリーアメリカン様式の素敵なお屋裏2階のお住まいが完成致しました。

お施主様のM様御家族とはモデルハウスでの出会いがきっかけで土地探しからお住まいづくりがスタート。多くのイベント等にもご参加・モデルハウスにもお越しいただき中でふと目に留まった“ウエストウッド”を奥様と御嬢様に気に入っていただき、ウエストウッドをモチーフに設計士やインテリアコーディネーターがお住まいをデザイン！室内は健康空調システムを活かしたリビングの伸びやかな空間を演出する2階へのスロープシーリング(勾配天井)+スケルトン手摺。

また、建物をコの字にすることでリビング・主寝室・洋室の3方向からアプローチする事の出来るウッドデッキの中庭。その他、二階には斜め天井+ドーマーがこもり感のある特別な空間を演出し、時にはシアタールームにもなる素敵な御嬢様のお部屋などなど随所にご家族の拘りが溢れたお住まいとなっております。

着工時よりお知り合いをご紹介いただくなど様々な面でご協力して下さり、いつも私のことを笑顔で迎えて下さるご家族の皆様にご心より感謝しております。今後とも永く宜しくお願い致します！

これからもお客様の笑顔の為に頑張ります！

リフォーム実例

— 築16年/2階建住居 —
塗装リフォームのご案内



今回のリフォーム実例は、築16年目の塗装のご紹介をさせていただきます。屋根や外壁の褪色や劣化など、10年目からのメンテナンスにより建物のさらなる耐久性維持をおすすめ致します。

三井ホームの家は定期的に適切なメンテナンス工事を実施すれば、20年、30年、40年、50年と住み継ぐことが出来ます。しかし、必要なメンテナンス工を行わなければ、当然劣化は進んでいきます。

そこで、10年目に構造躯体を守るためのメンテナンス工事が必要になります。内容としては、基礎の防蟻処理、構造躯体の防水工事になります。これらを必須工事と呼びますが、必須工事は保証継続のために必ず施工させていただきます。この必須工事の際に足場を組みますので是非一緒に塗装工事もされてみてはいかがでしょうか。

塗装すると新築時同様綺麗に生まれ変わります。また、外壁の色は自由にお選び頂けます。心機一転、変えられてみては…?

詳細等は、スタッフまでお気軽にお声かけください！

※必須工事は有料になります。

※引渡しから9年1ヶ月で点検のはがきが届きます。

(巡・中村)

イベント開催のご報告

三井ホームでは、オーナー様向けのイベントをたくさんご用意しております。是非、ご参加下さい！



「かごしま県産材」で建てた三井ホームの家
お住まい&構造見学会

10月28日(土)・29日(日)開催

in 鹿児島市春山町会場/鹿児島市吉野町会場

去る、10月28日(土)、29日(日)に「かごしま県産材」で建てた三井ホームのお住まい&構造見学会を開催しました。2会場で2日間の総来場者は60組と多くの皆様にご「かごしま県産材」に関するアンケートも戴くことができました。アンケートの一部をご紹介しますと、かごしま県産材について「興味がある」と回答の方が全体の76.7%で、見学会に参加してかごしま県産材へのご理解度について、「よく理解できた」と回答された方が全体の73.3%ということで、「地材地建」に多くの皆様に関心を持たれていることが伺える結果となりました。

今回の見学会を通じて、「かごしま県産材」で建てる三井ホームの家のモニター募集もしておりますので、ご興味をお持ちの方がいましたらぜひご案内戴きますよう、よろしくお願い申し上げます。

(札元)



三井ホーム宮崎事務所開設30周年記念セミナー
深く長く愛される住まいとは
～オーダーメイドの遊び～

11月12日(日)開催

in MRT micc(宮崎市)

宮崎市のMRTmiccにて上記セミナーを開催致しました。

今回は、三井ホーム宮崎事務所開設30周年記念と称し「三井ホームデザイン研究所」並びに「三井ホーム技術研究所」より講師を招きました。当日は沢



山のお客様にご参加頂き、大変充実したセミナーを行うことができました。

第一部では大地震において“全半壊0棟を誇る三井ホームの耐震性の強さ”、第二部では月日が経つにつれてその良さが深まる“真のオーダーメイド”についてのセミナーを行いました。ご参加頂いたお客様からは「大変参考になった」とのご評価を頂きました。三井ホームでは、今後もお住まいづくりの参考にして楽しんで頂けるイベントを定期的に開催していく予定でございます。オーナー様におかれましては、ご自身は勿論の事、お住まいをご検討中のお知り合いの方がいらっしゃいましたら是非一度、一緒にご参加頂ければ幸いです。

(福山)



今回に見学いただいた建物です

イメージ写真



近日開催イベントのご案内



片付ける、捨てるが苦手な方に。

収納・断捨離セミナー&相談会 12/3日

時間 10:00~17:00 会場 パナソニックリビングショールーム鹿児島 (鹿児島市新栄町18-2)

抽選で
20名様
事前のお申し込みが必要です。

収納に関するお悩みアドバイスをはじめ、「断捨離」でスッキリキレイな生活空間づくりをアドバイス致します。

収納・断捨離セミナー 13:30~14:30

セミナーの他、特別ブースにて個別のご相談も承りますので、事前にご予約ください。



整理収納アドバイザー
整理収納教育士
整理収納アドバイザー
2級講師の私が楽しく分かり易くアドバイスします!

講師
えん どう よう こ
遠藤 陽子

【プロフィール】
元FM鹿児島アナウンサー、テレビ・ラジオの他、婚礼式典イベント司会・ナレーションを中心に活動する傍ら、整理収納アドバイザーとして、暮らしを整えるための活動を行っている。



ファイナンシャルプランナー(FP)による 無料相談会

※フリーダイヤルまたはホームページよりご予約ください。

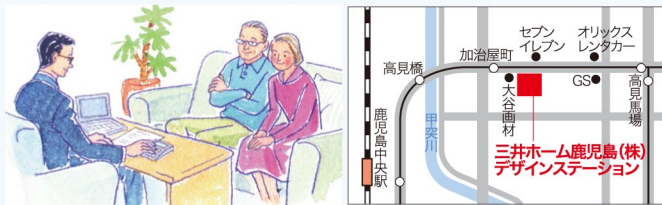
完全
予約制

いま、いちばん聞きたいことは何ですか?皆様方の身近なお困りごとや将来に向けての見通しのお力になります。

12/1金~12/23土 要予約

時間 10:00~17:00

会場 三井ホーム鹿児島株式会社デザインステーション
(鹿児島県鹿児島市加治屋町12-7 甲南アセットビル2階)



- 遊休地の活用
- リフォーム
- 相続対策
- ライフプラン
- 建て替え
- 遺産分割
- 住み替え

サポート専門スタッフ

- 税理士 ●一級建築士 ●司法書士 ●社会保険労務士 ●投資アドバイザー
 - ファイナンシャルアドバイザー ●インテリアコーディネーター ●土地家屋調査士
- 等、サポート体制は万全です。



施設建築に興味がある方へ 保育園・高齢者施設 内覧会

完全
予約制

※フリーダイヤルまたはホームページよりご予約ください。

企業主導型保育事業

『ひより保育園』内覧見学

構造材に鹿児島県の県産杉を使用。木造枠組壁工法(2x4工法)による保育園施設。



地域密着型特別養護老人ホーム

『サンピアよつ葉』内覧見学

この施設は地域密着型の特別養護老人ホームで補助事業により建築。居住施設のため、木の温もりを感じられる木造とし、火災や地震に強い枠組壁工法を採用しました。



※各施設は、お客様のご協力をいただいでのご案内になりますので、ご希望の日時に
ご見学いただけない場合もございます。

お問い合わせご質問等もお気軽に下記アドレスまで
医院開業アドバイザー
資産活用アドバイザー
児島 伸幸
n-kojima@mitsuihome-kagoshima.com



初商い
新春 2018年
マイホームの**夢福袋**

2,180万円 (税込)
※土地代は別途となります。

3袋限り

山形屋からの新築御祝い
「商品券10万円分」付き!!

特典: 下記の特典1~4の中から好きな商品を1つお選びいただけます。

選べる特別装備 **1** 健康空調システム スマートブリーズ

選べる特別装備 **2** 太陽光発電システム 3.5kW+HEMS

選べる特別装備 **3** 家庭用蓄電システム

選べる特別装備 **4** エネファーム

山形屋商品券 **+10万円分** プレゼント
※商品券を建物代金へ充当することはできません。

お申込については事前相談が必要となります。 ※お客様と三井ホームの直接契約となります。
ご相談は県下各モデルハウスにて承り中!! お気軽にご来場ください。

三井ホーム鹿児島株式会社
0120-70-2321 モデルハウスのご案内
■お問い合わせ先 開発営業所 担当: 札元 (水曜定休日) 三井ホーム鹿児島 検索

または