

ふれあい 通信

春号

MITSUI HOME
Communication Magazine

オーダーメイドプライド。



ごあいさつ
お陰さまで三井ホーム鹿児島は、
30周年を迎えました

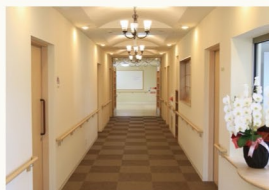
連日春らしい陽気に包まれ、これからは新緑の美しい季節になります。
お陰さまで三井ホーム鹿児島は、平成27年4月で30年を迎えました。これもひとえにオーナー様方のご支援の賜物と、感謝申し上げます。2×4工法の先駆者として、南九州（鹿児島・宮崎）で約2,490棟の建物をお引き渡しして参りました。これからも、お住まいのリフォームや暮らしに役立つ情報を提供して参りますので宜しくお願ひ申し上げます。

地域密着型特別養護老人ホーム “サンピアよつ葉” 3月にオープンしました

オープン前の内覧会では
約200名様の見学者がご来場されました。



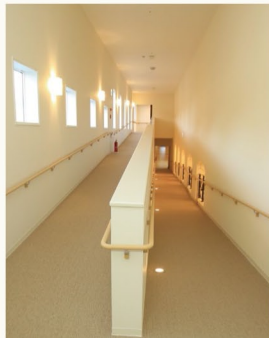
▲エントランスホールの待合スペース



▲エントランスホール（R形状の天井）



▲食堂からスロープが見渡せます



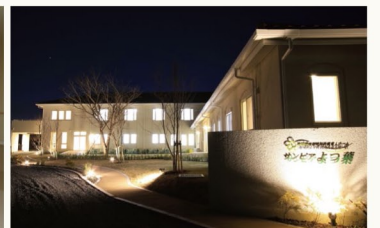
▲勾配のゆるやかなスロープ



ツーバイフォー工法だから選ばれた、木造の特別養護老人ホーム「サンピアよつ葉」は、“地震・台風などの災害に強い建物を…”の願いを実現した施設です。万一の津波や増水時には、車いすやベッドを容易に2階へ移動できるように、緩やかなスロープを設けています。安全性はもちろん、三井ホームならではのインテリア性も高めました。施設入口のホールやスロープ途中の開口にアイアンを設け、天井をR形状でしつらえるなど、優しさや温かみの感じられる空間に仕上げました。ご入居の皆様が、ご自宅でつらいで過ごされる感じでお暮らしいただけるように、との想いを込めて建築しました。



▲サンピアホール



▲やさしくライトアップされた外構にも癒されます

建築士・セールススタッフよりコメント



一級建築士事務所
坂口正文設計室
坂口 正文

オーナーの木造へのごこだわりと三井ホームの持つ技術のおかげで鹿児島で初めての木造耐火建築という高いハードルを越えた老人ホームが実現しました。木への愛着や木造での耐火建築の可能性が開けたことで今後もこのような福祉施設が増えていくのではないかと思います。



三井ホーム鹿児島(株)
医院開業アドバイザー
iriue 伸幸

介護・福祉に対して、オーナー様のおもてなしの気持ちや設計やインテリアの中に表現されている建物になっております。三井ホーム鹿児島で初めての特別養護老人ホーム（400坪…29床）の建築にあたり、一所懸命に勉強しながらの設計・施工期間でした。



市営野球場 ●
パークゴルフ ●
ハローワーク ●
運動公園 ●
なのはな館 ●
こころの湯 ●
サンピアよつ葉 ●
薩摩 ●
伝承館 ●
白水館 ●

小規模特別養護老人ホーム サンピアよつ葉

社会福祉法人いぶすきケアネット

鹿児島県指宿市東方10235番地1
TEL0993-23-5511 FAX0993-23-5512

桜ヶ丘ビュータウン スプリングイベント「営業マンのいない」見学会

3月15日(日)開催



3月15日曜日、鹿児島市桜ヶ丘ビュータウンにて、構造現場見学会とお住まい見学会を同時に開催しました。当日は天候が悪いにも関わらず、23組65名のお客様にご参加頂き、とても充実したイベントとなりました。また、日本ガス(株)さんの協力によりガスコンロやルームヒーターなど最新のガス機器を体験できるブースや、お子様向けに移動販売のクレープ車も用意し、にぎわいを見せました。

イベントのサブタイトルとして「営業マンのいない」見学会でしたので、構造現場では当社技術スタッフが案内し、お住まい見学会ではオーナー様自らご案内していただきました。参加されたお客様は現場の生の声に興味深そうに耳を傾けておりました。今回構造現場見学会で利用した会場は、4月29日水曜日に街なかモデルとしてプレオープンをします。展示場とは違う、リアルなサイズの三井ホームをご体感できるモデルハウスとなっておりますので、ぜひ一度ご覧になってください!

New Building 新築実例 —平屋プラン—

モダンインテリアで統一された 暮らしやすい「平屋」二世帯住宅

吉野の広い土地に平屋の2世帯住宅が完成しました。お施主様は、当社エクステリア担当のM様のお宅です。外構のみならず、インテリアへのセンスも抜群でとても素敵な室内になっています。特にリビングと外のテラスを繋ぐ壁には同じタイルを張り、室内と室外の一体感を出しています。また一段下がったフロアが落ち着いたなかにも現代的なモダンインテリアとなっています。玉砂利を敷き詰めライトアップした親世帯の玄関はお父様の拘りだそうです。



▲落ち着いたトーンのインテリアで統一されたLDK



▲たっぷり光を取り込み心地よいリビング



▲お施主様ご家族



▲たっぷり収納できるパントリーを備えた使いやすいキッチン



▲趣のあるモダンな玄関



▲ライトアップされた玉砂利が美しい

Reform リフォーム実例 —THREE DAUGHTER—

真砂本町のケーキ屋さん「THREE DAUGHTER」が リフォームで新しく生まれ変わりました。

皆様に笑顔をお届け出来ますよう、真心込めてお作りいたします。



三井ホーム30周年記念特典
ふれあい通信をご覧のオーナー様限定
ケーキ30円引き
※1個ご購入毎に30円引き
※ふれあい通信を店頭にてご提示ください。
◎有効期限/H27年5月1日～5月30日まで

THREE DAUGHTER
鹿児島市真砂本町52-8
TEL099-254-3930

◎営業時間/9:00～19:00
◎駐車場/自動ドア入口前



リフォーム
イベントのご案内
※詳細についてはお問合せください。

5月19日(火)
料理教室(コア館)

6月から
20日目オーナー様への定期訪問スタート

6月14日(日)
TOTO相談会スタート



MODEL HOUSE NEWS

「街なかモデル」のごあんない

「街なかモデル」とは、リアルなサイズの三井ホームをご体感いただけるよう建築したモデルハウスです。展示場ではわかりづらい、実際の広さ、設備、インテリアなどをご確認いただけます。また、一部構造部分もご覧いただけるような造りにしております。完成邸と構造現場を一度にご見学いただけるチャンスです。

桜ヶ丘ビュータウン 街なかモデル

プレミアムモノコック工法

健康空調システム ニュースマートブリーズ搭載

小屋裏収納



※イメージバースです。実際とは多少異なります。

街なかモデル完成見学会

4月29日(水・祝) 10:00からご見学いただけます

●会場/鹿児島市桜ヶ丘8丁目(桜ヶ丘ビュータウン内)



【モデルハウス概要】

- 1階床面積 62.16㎡(50.60坪)
- 敷地面積 167.29㎡(50.60坪)
- 2階床面積 55.44㎡(35.57坪)
- 延床面積 117.60㎡(35.57坪)
- 小屋裏収納面積 3.35㎡

大明丘スマートタウン 街なかモデル

HEMS

家庭用燃料電池システム「エネファーム」

SIセンサーコンロ

太陽光発電

ガス温水式床暖房

ガス衣類乾燥機「乾太くん」

など、充実の設備機器が魅力です!



※イメージバースです。実際とは多少異なります。

日本ガス住設が宅地分譲する大明丘スマートタウン(仮称)に

5月着工、9月オープン予定

土地販売代理(2区画)も有ります。お気軽にお問合せ下さい

●会場/鹿児島市大明丘3丁目1番地



三井ホーム ご紹介制度

お知り合いやご親戚にこのような方がいらしたらご紹介いただけませんか?

◎この他にも、住まいに関するご相談をお持ちの方がいらっしゃいましたらご紹介ください。

住宅展示場
に行こうと
お考えの方



2世帯住宅
をご検討の方



結婚を機に
新居をご計画の方



建て替え
をご検討の方



住宅の新築
をお考えの方



リフォーム
をお考えの方



お知り合いの方がご成約に至った時の特典として

ご紹介者様には ●ダスキンお掃除パック(10万円相当)または、商品券(10万円分)をプレゼント!

※リフォーム工事をご計画の方をご紹介いただき、ご成約に至った場合は、ご成約金額に応じた特典をご用意しております。蔵市區は担当者までお問い合わせください。

ご制約者様には ●選べる「暮らしを彩るギフト」を建物完成時に進呈いたします。

Present

新築・建て替えをご計画の方を
ご紹介くださった方にプレゼント!



三井ホームオリジナル
図書カード3,000円分

三井ホームのイメージキャラクターを務める菅野美穂さんの写真入りオリジナル図書カードです。

※面談が成立した場合に限らせていただきます。 ※リフォーム工事のご紹介は除きます。 ※時節により絵柄が異なる場合がございます。